

角型反応槽

補強枠、攪拌架台を標準装備した開放角型タイプ

- ✓ 角型でスペースの有効活用ができる
- ✓ ポリエチレン製の優れた耐薬品性
- ✓ 軽量で優れた耐久性

- 薬品槽として
- 中和反応槽として
- 凝集反応槽として



0.2KW~0.75KWの攪拌機が搭載できます。
(攪拌機はオプションです)



補強枠はグレー塗装。ご希望に応じてSUSやZnドブ漬仕上への変更も可能です。

用途に応じ、本体壁面に液入用・液出用のノズル取付が可能です。(最大100Aまで)

補強枠下部はアンカーボルト用の穴が4カ所用意されており、本体をしっかり固定できます。



製品寸法は±1.5%程度誤差が生じることがあります。(単位:mm)

品番	容量ℓ	幅	奥行	高さ	攪拌機能力	液体	材質
角型反応槽 1000L	1,000	1,110	1,110	1,441	0.2KW	比重 1.3以下	本体 ポリエチレン
					0.75KW	粘度 100CP以下 使用温度 40℃以下	枠+架台 SS400 錆止&上塗各1回 仕上色:グレー (ご希望により、Znドブ漬やSUSも選択可能)

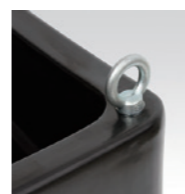
● 攪拌機能力(0.2KW~0.75KW)を超えた出力の攪拌機を絶対に使用しないでください。製品の破損・不具合を招く原因となります。
・アンカーボルトの先打ちはしないでください。

ノッチタンク

軽量で取り扱いが簡単な簡易濾過槽

- ✓ 錆びないポリエチレン製
- ✓ 軽量で手運びができ、移動が簡単
- ✓ コンパクトな設計で狭い現場に最適

- 建設現場・工事現場の汚水・排水処理槽として



吊り金具を標準装備。本体がポリエチレン製で軽量なため移動作業が簡単です。



アルミプレートにPEコーティングを施した仕切板は、本体と一体成形。とても頑丈です。



ご希望により液入口に50Aフランジ(10°F)の取付ができます。(本体にφ60の穴開けが必要になります。)



タンク下部左右2カ所にドレンを用意。排水や沈殿物の除去等にご使用ください。



液出口には100Aのフィッティングが装着されています。



製品寸法は±1.5%程度誤差が生じることがあります。(単位:mm)

品番	容量ℓ	幅	奥行	高さ	ノズル		材質
					液入口	液出口	
ノッチタンク 500L	500	930	730	850	50A (10°F取付可能)	100A (10°F)	本体 ポリエチレン 仕切板 アルミプレート(PEコーティング)